



SDS

Electric facilities design execution

株式会社 誠電社 SEIDENSHA

人と街と緑と共に

会社案内

## 経営理念

MANAGEMENT PHILOSOPHY

地元密着型の企業として、お客様を第一に考えた配慮と確かな技術でお客様の御要望にお応えすること。

## 会社概要

■ 商号 株式会社 誠電社(SEIDENSHA Inc.)

■ 所在地 本社 〒960-8218 福島県福島市高野河原下19-15  
電話番号 TEL.024-529-5012 FAX.024-529-7866

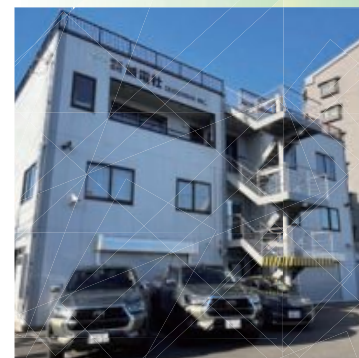
浜通り営業所 〒976-0025 福島県相馬市岩子字坂脇86-2  
TEL.0240-23-6302 FAX.0240-23-6303

■ メールアドレス info@sei-den-sha.com

■ Webサイト <https://www.sei-den-sha.com>



Web Site



■ 代表者 代表取締役 渡辺 誠

■ 設立 平成19年2月27日

■ 役員 6名

■ 社員数 正社員 21名(2023年8月1日現在)

■ 福利厚生・保険 社会保険 / 中小企業退職金共済  
労災保険 / 任意損害保険

### ■ 建設業許可

一般建設業 福島県知事 許可(般-4)第28626号  
電気・土木・とび土工・石工・舗装  
水道施設・鋼構造物・しゅんせつ  
福島県知事 許可(般-2)第28626号  
電気通信

■ 資本金 3,000万円

### ■ 直近の業績(決算月: 5月)

R4年度(17期)	1,186,278千円
R3年度(16期)	919,467千円
R2年度(15期)	920,021千円

### ■ ISO9001:2015/JIS Q9001:2015 JQA-QMA 15880

電気設備工事の設計・施工・保守

### ■ 産業廃棄物収集運搬許可

福島県知事 第00701181144号

### ■ 電気工事業者届出

福島県知事届出 第3125003号

### 有資格者

1級電気施工管理技士	1名
1級建築施工管理技士	1名
監理技術者	2名
2級電気施工管理技士	2名
2級土木施工管理技士	3名
2級建設機械施工技士	3名
第1種電気工事士	3名
第2種電気工事士	9名
工事担任者DD第三種	1名
二級陸上特殊無線技士	2名
三級陸上特殊無線技士	1名
二級海上特殊無線技士	2名

### 技能資格・作業主任者等

GWO-Basic Safety Training(海上救命以外)	12名	地山の掘削及び土止め支保工作業主任者	1名
JR東日本工事技能認定(特)	4名	型枠支保工の組立等作業主任者	2名
JR東日本検修技能認定B(特)	4名	床上操作式クレーン運転士(技)	1名
JR東日本列車見張員	7名	小型移動式クレーン運転士(技)	12名
JR東日本軌道モーターカー(特)	3名	玉掛け(技)	15名
JR東日本軌陸車	3名	ガス溶接(技)	3名
職長・安全衛生責任者	11名	フォークリフト運転士(技)	3名
高所作業車運転者(技)	7名	DPAドローン操縦士回転翼3級	1名
車両系建設機械	6名		

# 事業紹介

BUSINESS INTRODUCTION



## 鉄道電気 設備事業 (建設・保守業務)



JR東日本鉄道設備メンテナンス  
JR東日本鉄道設備電気工事



## クリーン エネルギー事業



風力発電所建設工事  
風力発電所のメンテナンス  
発電事業  
太陽光発電システムの設計施工・ご提案  
小水力・バイオマス発電施設等の設計・施工

蓄電池等スマートエネルギー設備工事  
照明器具LED化工事  
HEMS工事



## 電気設備 事業



一般住宅向け電気工事  
キュービクル新設及び移設工事  
受変電設備の新設及び移設工事  
機械工事に付随する電気工事一式  
照明器具取替工事

空調設備工事  
動力電源工事  
通信設備の新設・移設  
分電盤取替え工事  
その他電気工事一式



## 土木事業



電気土木工事  
一般土木工事

## SUSTAINABLE DEVELOPMENT GOALS

持続可能な社会は与えられるものではなくみんなでめざすもの  
私たち誠電社はSDGs実現に向けて企業活動をおこないます



### 7 エネルギーをみんなに そしてクリーンに

風力発電や太陽光発電、小型バイオマス発電の普及に取り組み、「2040年までに県内消費電力量以上の再エネ電力を生み出す」ことを目標にして強く推進します。



### 8 働きがいも 経済成長も

風力発電所をはじめとする県内再エネ発電所のメンテナンスを地域産業にして、新たな雇用創出とビジネスチャンスの拡大をめざし、「2030年までに誠電社の根幹事業となる」ことを目標にします。



### 9 産業と技術革新の基礎をつくろう

地域産業にするとはいうものの「経験ある技術者の不足」はどの業種でも深刻な問題です。誠電社は「省力化・無人化・遠隔化」をキーワードに、再エネ発電所メンテナンスの技術革新に取り組みます。単純で労力の必要な作業を現場から減らし、技術者をめざす者が技術を修練するための時間を増やせるよう工夫し続けます。

# ウィンドファームメンテナンス

WIND FARM O&M



風車  
メンテナンス

駆動部・電気メンテナンス  
ブレード・外装メンテナンス



当社は、風力発電所が世界的に増えていくなかで、機器の安全性を確保していくことに着目して事業化を進めてきました。  
その中で学んだことは機器が故障したら修理ではなく故障の前にメンテナンスをするということです。この「予防メンテナンス」を高い品質で行うことで、大きな故障や事故を減らすことができます。

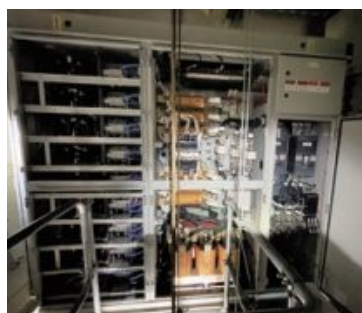
鉄道電気設備のメンテナンスや工事で培った経験と高い技術力を活かし、私たち誠電社は風力発電所のメンテナンスをご提供します。

また、風車メーカー様、発電事業者様、保守会社様の要望を叶えるために、自社トレーニング施設で国際基準の風力発電に関するトレーニングを行い、メンテナンス専門スタッフを育成しています。  
東日本はもちろん、日本全国対応致します。



BOP・定期  
メンテナンス

施設メンテナンス(場内整備/施設長寿命化)  
月次・年次点検(受変電設備)



受変電設備の豊富な経験を有するスタッフで、お客様の保安規定に沿った月次・年次点検業務と関係する各種現地試験をサポートします。

また、ウィンドファームの通常運営に必要な常駐管理チームの人手不足を地元の経験ある技術者アウトソーシングでサポートし、お客様の人財をよりコアな業務に集中させることを実現します。  
従来のアウトソーシングとともにBPO（ビジネス・プロセス・アウトソーシング）のご相談も承ります。

# 風況観測業務

WIND CONDITION SURVEY



## LIDAR観測 (設置・メンテナンス・観測サポート)



地上高60m以上の風況を観測する鉛直ドップラーライダーや洋上観測を行うスキャニングライダーでの観測を承ります。  
当社はWINDCUBE2.1、ZX300を保有しており、今後もお客様のご要望に応じて増台を予定しています。



## 風況観測タワー (建設・メンテナンス・撤去作業)



ウィンドファーム計画から建設に必要な風況観測塔(モノポール・トラス)の建設を行っています。

当社は全国どこでも対応しており、道の無い山間部や豪雪地帯でも建設作業を承ります。観測用地の伐採や作業道の造成も対応しております。

事前調査をさせていただいた上で、最適な工法と最短の工期をご提案させていただきます。通信端末設置や観測中の定期巡視、故障対応も承ります。



## 観測用独立電源 (燃料電池・太陽光発電システム)



EFOY2400Proをはじめとする、メタノールを燃料とした燃料電池(Fuel Cell)を取り扱っております。

日照の取れる観測地点では太陽光発電を使用した自家発電システムをご提案いたします。

# オイル圧送システム

GEAR OIL EXCHANGING PUMP SYSTEM FOR WIND TURBINE



SDポンプアップ  
工法



1時間で660L  
オイル交換時間60%短縮  
産廃を無くす  
異物混入リスク低減

## 高粘度オイルを11L/分で注入可能

粘度400/ハブ高110mまで対応可能です。  
高粘度オイルを毎分11Lで注入可能で、人力で  
20Lポリタンクによる給油方法とくらべ交換時  
間を1/3に短縮し、稼働率向上に貢献します。



## オイルのオーダーを ペール缶で行う必要がありません

ドラム缶からポンプを通じて給油を行うので、  
作業時の異物混入(コンタミネーション)のリス  
クを低下させます。  
ペール缶をナセル内に持ち込まないのでオイ  
ルスピルリスクを最小化します。  
ペール缶などゴミを減らします。

## 業界最小の車両サイズ

道幅は2mでも大丈夫です。2t車ベースで狭  
い通路もすいすい入る為、タワーボトムにダ  
イレクトにアクセスができます。



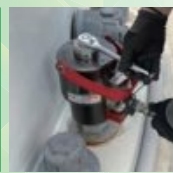
## ポンプシステム搭載車

### 車両仕様



車両サイズ W1890 mm × D6180 mm  
圧送能力 MAX2.7MPa  
対応粘度 MAX40 m<sup>2</sup>/sec (湯温 40℃条件下)  
流量 MAX11L 毎分

長時間連続運転可能  
専用設計ポンプ搭載



建設/O&M  
ボルト締め施工



## 油圧トルクレンチ

### 油圧トルクレンチの持ち込み作業も可能

ナセル・タワー・アンカー部分など風車の安全運転のため、定期点検時ボルト締めは既定のトルクをかけて締め付けられているかを毎年定期的に点検しています。

当社はITH製の油圧トルクレンチを所有(2MW~4MW機)しており、持ち込み作業も承ります。

お客様がツールのレンタル手配をする手間がかかりません。  
建設工事にも対応していますのでお気軽にご相談ください。



再生可能  
エネルギー事業



太陽光発電所建設  
風力発電所建設  
バイオマス発電所建設

### 用地の造成から施工、メンテナンスまで対応可能

当社は2012年から日本全国の事業用太陽光発電所建設に参加し、2022年には累計で300MWを突破しました。

Fit/Fip案件だけでなく、コーポレートPPA、オフグリッドも対応可能です。  
用地の造成から施工、発電所のメンテナンスまで承ります。

